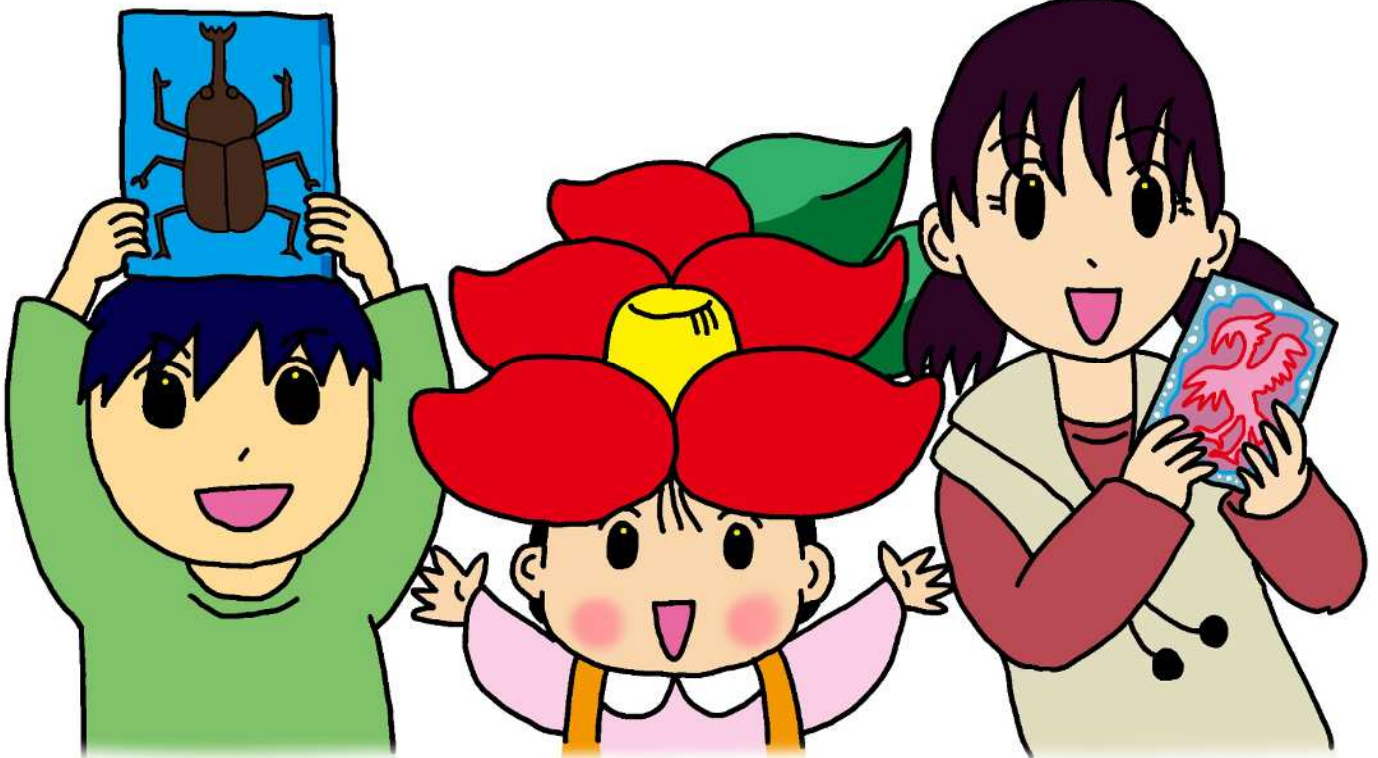


まんがでわかる!

かわさき しりつ としょかん

「川崎市立図書館」 ってどんなところ?



ハジメちゃん
(小学2年生)

としょかんキャラクター
つばきちゃん

おねえちゃん
(小学6年生)

あさोक 麻生区マップ

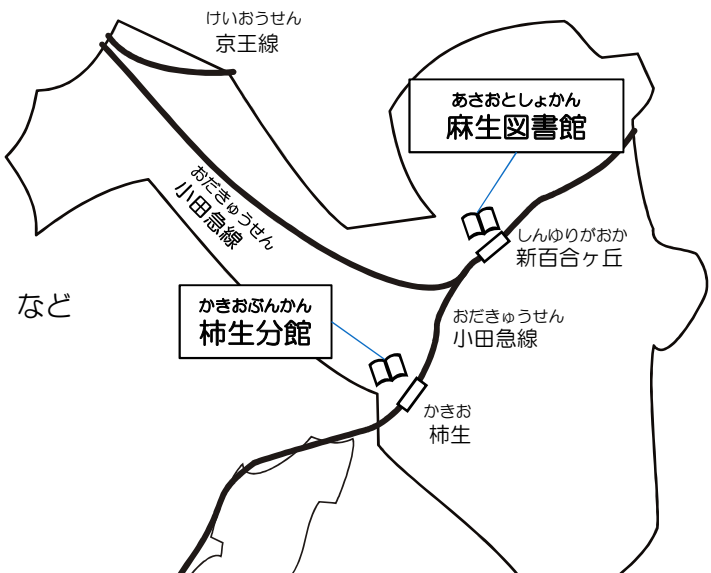
かわさきしりつ あさोक としょかん
川崎市立麻生図書館

★あいている時間
月曜日～金曜日 午前9時半～午後7時
土曜日、日曜日、祝日 午前9時半～午後5時

★お休みの日
第3月曜日、年末年始(12月29日～1月4日)など

かきおぶんかん
柿生分館

★あいている時間
月曜日～金曜日 午前10時～午後6時
土曜日、日曜日、祝日 午前10時～午後5時





こんにちは
図書館へようこそ



ここが
図書館だよ



こんにちは
図書館へようこそ



◆**児童コーナー**

子どもが読む本をならべています。絵本や図かん、知りたいことをしらべられる本、学習まんがなどがあります。わからないことがあれば、図書館の人に聞いてみましょう。

◆**川崎市立図書館とは**

川崎市が作った図書館のことで、市内13か所にあります。図書館は、だれでも自由に本を見ることができるところです。家でゆっくり読みたいときは、本をかりて帰ることもできます。



◆貸出カード

「貸出カード」があれば、本をかりることができます。カードを作るには、図書館のカウンターで、名前・誕生日・すんでいるところをたしかめられるものを見せてください。

本は10さつまで、2週間かりることがができます。



◆図書館の「きまぐり」

みんなで気持ちよく本を読むために、図書館の「きまぐり」をまもりましょう。

1. 本は大切にしましょう。
2. 図書館のなかでは、のんだり食べたりできません。
3. 走ったり、おしゃべりしないで、しずかにしましょう。



さいごまで読んでくれて、ありがとう！
図書館のことをもっと知りたくなったら、QRコードから図書館ホームページへアクセスしてね！！！！

こどものページ



まんがでわかる「川崎市立図書館」ってどんなところ？
森正 / 絵 川崎市立図書館自主グループ / 編集
川崎市立図書館 / 発行 2022年3月

◆保護者の皆様へ

川崎市立図書館では、子どもたちが自由に様々な本に触れ、成長や興味に応じた読書を楽しめるように、児童向けの本を幅広く収集・所蔵しています。

また、小説やエッセイ、旅行ガイド、健康・医療・手芸・子育て支援の本なども充実していますので、ぜひ、保護者の皆様も一緒に読書をお楽しみいただけたら嬉しいです。