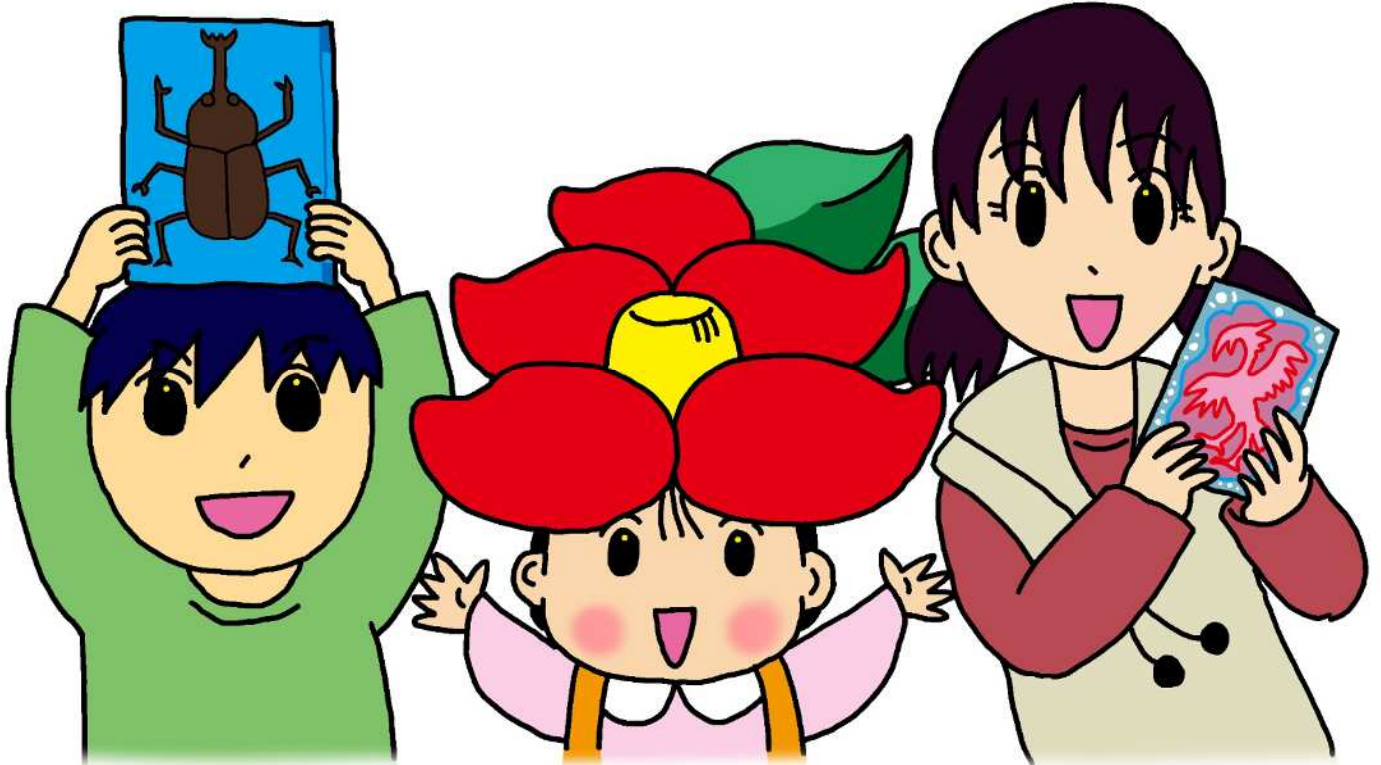


まんがでわかる!

かわさき しりつ としょかん

「川崎市立図書館」 ってどんなところ?



ハジメちゃん

としょかんキャラクター
つばきちゃん

おねえちゃん

かわさきしりつ みやまえ としょかん 川崎市立宮前図書館

★あいている時間

月曜日～金曜日 午前9時半～午後7時
土曜日、日曜日、祝日 午前9時半～午後5時

★お休みの日

第3月曜日、年末年始（12月29日～1月4日）など

自動車文庫「たちばな号」

宮前図書館を出発して市内21か所を回っています。

<宮前区のポイント>

大蔵（宮前美しの森公園）、馬絹（宮前休日急患診療所）、
有馬9丁目（有馬さくら公園）、東高根（東高根森林公園）

みやまえく 宮前区マップ



自動車文庫案内



みやまえとしょかん
宮前図書館

とうきゅうせん 東急線
みやまえだいらえき 宮前平駅

さぎぬまえき 鷺沼駅

ありま・のがわしょうがいがくしゅうせんしせつ
有馬・野川生涯学習支援施設（アリーナ）

予約の本の受け取りと返却ができます。
（市立図書館ではありません）



◆**児童コーナー**
 子どもが読む本をならべています。絵本や図かん、知りたいことをしらべられる本、学習まんがなどがあります。わからないことがあれば、図書館の人に聞いてみましょう。

◆**川崎市立図書館とは**
 川崎市が作った図書館のことで、市内13か所にあります。図書館は、だれでも自由に本を見ることができるところです。家でゆっくり読みたいときは、本をかりて帰ることもできます。



◆貸出カード

「貸出カード」があれば、本をかりることが出来ます。カードを作るには、図書館のカウンターで、名前・誕生日・すんでいるところをたしかめられるものを見せてください。

本は10さつまで、2週間か
りることが出来ます。



◆図書館の「きまり」

- みんなで気持ちよく本を読むために、図書館の「きまり」をまもりましょう。
1. 本は大切にしましょう。
 2. 図書館のなかでは、のんだり食べたりできません。
 3. 走ったり、おしゃべりしないで、しずかにしましょう。



さいごまで読んでくれて、ありがとう！
図書館のことをもっと知りたくなったら、QRコードから図書館ホームページへアクセスしてね！！！！

こどものページ



まんがでわかる「川崎市立図書館」ってどんなところ？
森正 / 絵 川崎市立図書館自主グループ / 編集
川崎市立図書館 / 発行 2022年3月

◆保護者の皆様へ

川崎市立図書館では、子どもたちが自由に様々な本に触れ、成長や興味に応じた読書を楽しめるように、児童向けの本を幅広く収集・所蔵しています。

また、小説やエッセイ、旅行ガイド、健康・医療・手芸・子育て支援の本なども充実していますので、ぜひ、保護者の皆様も一緒に読書をお楽しみいただけると嬉しいです。